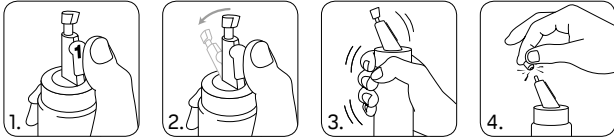




Utilisation de la lotion anti-poux mosquito® 2en1

Activation du flacon



1. Tenir fermement le flacon en main et placer le pouce sur le point 1.
2. Pousser le capuchon vers l'avant. Le capuchon forme désormais un angle. Le liquide actif est libéré.
3. Agiter énergiquement le flacon pendant 10 secondes.
4. Casser l'embout du capuchon. Le produit est maintenant prêt à l'emploi. Ne pas jeter l'embout. Il servira ensuite à refermer le flacon.

Application – sur cheveux secs !

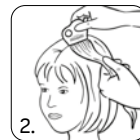
Étape 1 : Répartir la lotion sur les cheveux secs

Placer une serviette autour du cou et sur les épaules pendant toute la durée du traitement. Appliquer une quantité généreuse de lotion sur les cheveux secs. Les cheveux et le cuir chevelu doivent être complètement imprégnés. Masser le produit en profondeur et insister plus particulièrement sur les zones derrière les oreilles et au niveau de la nuque. Laisser ensuite agir la lotion pendant 15 minutes (maximum).



Étape 2 : Peigner les cheveux avec un peigne à poux

Pendant ces 15 minutes de pose, les cheveux imprégnés de lotion sont faciles à peigner. Il est donc recommandé de peigner les cheveux avec un peigne à poux pendant le temps de pose. Si nécessaire, peigner d'abord les cheveux avec une brosse classique pour les démêler. Procéder ensuite comme suit : Répartir les cheveux en quatre sections. Peigner chaque section, mèche par mèche, avec un peigne à poux. Commencer le plus près possible des racines et peigner jusqu'à la pointe des cheveux. De cette façon, tous les poux/lentes présents sont éliminés. Chaque mèche débarrassée des poux et des lentes peut être mise de côté. Enlever chaque pou/lente présent sur le peigne avec un coton, un papier essuie-tout ou équivalent. Les cheveux peuvent aussi être peignés après le shampooing.



Étape 3 : Rincer les cheveux

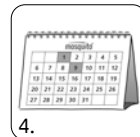
Après le temps de pose, rincer la lotion. Laver ensuite soigneusement les cheveux avec un shampooing ordinaire et bien rincer à nouveau.



Étape 4 : Nouveau contrôle

L'Institut Robert Koch recommande en principe de renouveler le traitement anti-poux après 9 jours (+/- 24 heures).

Si l'application a été correctement effectuée, la lotion anti-poux mosquito® 2en1 agit dès la première utilisation. Un nouveau contrôle doit toutefois être réalisé 9 jours (+/- 24 heures) après le traitement. Si des poux vivants sont découverts, renouveler le traitement comme décrit précédemment.



Agiter le flacon avant chaque utilisation.



Lotion anti-poux 2en1 100 ml
PZN 16362998

Également disponible
en flacon de taille familiale
200 ml
PZN 16363006



WEPA Apothekenbedarf GmbH & Co KG
D-56204 Hillscheid
www.wepa-dieapothekenmarke.de

Une vidéo de présentation du produit est disponible sur le site www.mosquito-laese.de à la rubrique « Service » ou en suivant ce lien :

