



## طريقة استخدام شامبو القمل mosquito® ٢ في ١

استخدام شامبو القمل mosquito® ٢ في ١ يتم القيام به في الشعر الجاف!

يتم معالجة الشعر في ثلاث خطوات:

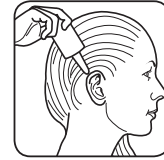
**الخطوة ١ يتم توزيع الشامبو في الشعر الجاف**

يرجى منكم وضع منشفة على الكتفين ومؤخر العنق، وذلك لكي لا يحدث وتتساقط قطرات من المنتج على جلدكم أو على ملابسكم. الكمية الواجب إضافؤها تكون متوقفة بقوة على طول وحجم الشعر. يجب التأكد من أن الشعر بأكمله، بما يشمل طول الشعر بالكامل، قد تشرب تماما بالشامبو. على نفس الوجه يلزم أن يتم معالجة كافة مواضع فروة الرأس. يرجى منكم الحرص بصورة خاصة على أن يكون النطاق الواقع خلف الأذنين وعلى مؤخر العنق وعلى الصدغين قد تم تبليله بصورة كافية بالشامبو. شامبو القمل mosquito® ٢ في ١ لا يأتي مفعوله إلا في الموضع الذي يكون قد تم إضافته عليه! يرجى منكم عمل ما يلزم لكفالة عدم دخول الشامبو في العينين، على سبيل المثال يمكنكم تغطية العينين بقطعة قماش.

**يتم ترك الشامبو في الشعر بعد تمشيطه لمدة ١٥ دقيقة على الأقل، وذلك بدون**

**تغطية الشعر (يجب عدم تغطية الشعر بمنشفة أو غطاء رأس أو ما شابه ذلك).**

هذا يكون مهم جدا لتحقيق نتيجة معالجة ناجحة.



**الخطوة ٢: إزالة الشامبو عن طريق الغسل**

يتم إضفاء كمية صغيرة من الشامبو على الشعر ويتم ترغية الشامبو. بعد ذلك يتم إزالة الرغوة عن طريق الغسل بماء فاتر. يجب الحرص على عدم دخول الرغوة في العينين. يتم شطف الشعر جيدا بحيث لا يتبقى في الشعر أي شامبو. ليس من الضروري أن يتم معالجة الشعر بصورة لاحقة بشامبو من الأنواع المتداولة تجاريا.

**تلميح مفيد: معالجة الشعر بمكيف شعر تحسن من قابلية الشعر للتمشيط. (الخطوة ٣).**

**الخطوة ٣: يتم تمشيط الشعر بمشط قمل**

مشط القمل هو مشط خاص بأسنان ضيقة متقاربة من بعضها. يتم البدء بالمشط

على فروة الشعر مباشرة ويتم تمشيط الشعر خصلة بعد خصلة. يرجى منكم أن تقوموا بعد كل تمشيط بتنظيف المشط من القمل والصئبان باستخدام منديل قطني أو منديل ورق من النوع المستخدم في الأغراض المنزلية. يجب الحرص على أن يكون الشعر رطب أثناء عملية إزالة القمل بالتمشيط.

من الأفضل أن تقوموا بتجفيف الشعر بمنشفة. يجب عدم استخدام جهاز تجفيف شعر. عند القيام بإجراء المعالجة في المساء، فيرجى منكم التأكد من أن الشعر قد جف بالكامل قبل أن تذهبوا إلى الفراش.

يتم تكرار الاستخدام بكامل خطواته بعد ٧ - ١٠ أيام!

**ما هي الإجراءات الأخرى التي ينبغي عليكم اتخاذها؟**

• يرجى منكم إعلام المدرسة أو منشأة رعاية الأطفال أو الأشخاص المعنيين بتلقي المخاطبات بأنه توجد إصابة بقمل.

• لغرض الوقاية يرجى منكم معالجة جميع أعضاء الأسرة بشامبو القمل

mosquito® ٢ في ١ شامبو + صاد للقمل. يتم غسل كافة قطع الملابس التي تم

ارتداؤها ومفروشات السرير والمناشف التي تم استخدامها على درجة حرارة قدرها

٦٠ درجة على الأقل أو بمادة تنظيف الغسيل mosquito® التي يمكنكم استخدامها

بالفعل للغسل على درجة حرارة اعتبارا من ٣٠ درجة. الأشياء الغير قابلة للغسل

يمكنكم معالجتها برذاذ المنسوجات mosquito® أو يمكنكم حفظها في كيس بلاستيكي



شامبو القمل ٢ في ١

١٠٠ مليلتر

الرقم الصيدلاني المركزي ١٢٦٣٩٠٣٦

متاح أيضا بحجم عائلي ٢٥٠ مليلتر

الرقم الصيدلاني المركزي ١٢٦٣٩٠٣٣