

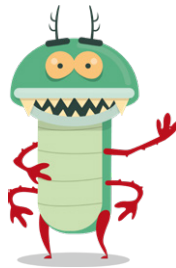


Kopflausbefall gezielt bekämpfen!

Sobald Läuse festgestellt werden, sollten sich alle Familienmitglieder sowie andere Kontaktpersonen unverzüglich einer Kontrolle und am besten gleich einer vorbeugenden Behandlung unterziehen. Dabei müssen sowohl die Läuse als auch die Nissen bekämpft werden.

Für weitere Hinweise, Tipps und Downloads zum Thema Läuse besuchen Sie uns im Internet unter:

www.mosquito-laese.de



Apothekenstempel



WEPA Apothekenbedarf GmbH & Co KG
D-56204 Hillscheid
www.wepa-dieapothekenmarke.de

Stand: 10/2018, Best.-Nr. 044396



Das Aus für Kopfläuse!



läuse
shampoo
2in1

Beseitigt & schützt
inkl. Läusekamm

Bis zu
3 Tage
Schutz



Beseitigt & schützt
inkl. Läusekamm

Bis zu
3 Tage
Schutz



- Beseitigt Läuse und Nissen
- 15 min Einwirkzeit
- Nach der Anwendung einfach ausspülen



Beseitigt Läuse und Nissen in nur 15 Minuten

- ▶ **Physikalisch wirksam – basierend auf Oligodecen-Öl**
- ▶ **Was ist Oligodecen-Öl?**
Oligodecen-Öl ist ein in aufwändigen technischen Prozessen hergestelltes, synthetisches Öl und der Hauptwirkstoff in mosquito® 2in1 zur Bekämpfung von Läusen.
- ▶ **Wie wirkt Oligodecen-Öl?**
Dieser Wirkstoff blockiert die Atmungsöffnungen (Tracheen) der Läuse, so dass sie ersticken. Außerdem löst er die Schutzwachsschicht des Läusepanzers und trocknet sie somit aus.



Nach der Anwendung einfach ausspülen

- ▶ **Anwendung:**
Im trockenen Haar verteilen – das Haar muss vollständig durchtränkt sein, einwirken lassen, mit Wasser aufschäumen, ausspülen – fertig! Unbedingt darauf achten, dass kein Shampoo in die Augen gelangen kann!
- ▶ Kein zusätzliches Haarewaschen oder Auswaschen mit einem normalen Shampoo nötig.
- ▶ Eine Wiederholungsbehandlung nach 7-10 Tagen ist erforderlich. Dies empfiehlt auch das Robert-Koch-Institut.



mosquito® Läuse-Shampoo 2in1

Schützt bis zu 3 Tagen vor Lausbefall

- ▶ **Innovativ durch LPF®-Läuseschutz-Faktor**
- ▶ **Wie wirkt der LPF®?**
Der LPF® ist ein Läuseschutz-Faktor, der Ihre Haare in 3 Schritten für Läuse unattraktiv macht:



- **Neutralisiert die elektrische Ladung der Haare**
Erschwert es den Läusen so, sich von Kopf zu Kopf zu bewegen.
- **Abstoßender Geruch für Läuse**
Angenehmer Duft für Menschen.
- **Für Läuse ungeeignete Haarstruktur**
Läuse vermeiden das behandelte Gebiet und werden abgehalten, dort Eier zu legen.

Inklusive
Läusekamm



Läuse-Shampoo 2in1
100 ml
PZN 12639026
Auch erhältlich als
250 ml Familiengröße
PZN 12639032

